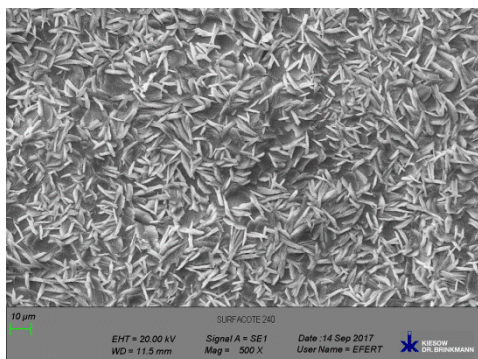
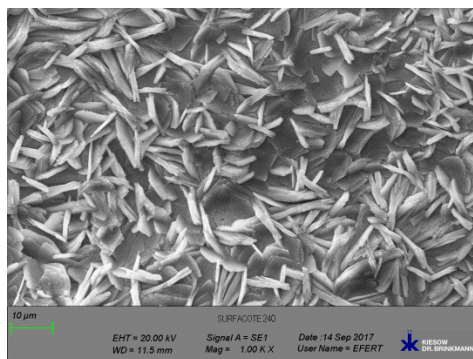


SURFACOTE 240

Низкотемпературное средство для фосфатирования с нанесением тонкого слоя покрытия (не содержит никеля)



SURFACOTE 240, 500-кратное увеличение



SURFACOTE 240, 1000-кратное увеличение

Структура слоя

Мелкокристаллическая

Вес покрытия 1,7 – 2,5 г/м² (пультверизация)

3,8 – 4,8 г/м² (нанесение покрытия методом погружения)

Применение

Сталь и оцинкованный материал

Окрашивание пультверизацией (35 – 45 °С) и методом погружения (27 – 45 °С)

Очень хорошая адгезионная грунтовка для последующего окрашивания пультверизацией и методом погружения

№ IMDS-ID 9501722

Добавки в ванну фосфатирования

SURFACOTE 240 (концентрат для нанесения покрытия и добавочный концентрат)

SURFA-cog (для создания кислой среды)

SURFACOTE ускоритель N

SURFACOTE добавка № 6 (в случае алюминиевых и цинковых поверхностей)

В случае дополнительных вопросов наша компетентная служба сервиса охотно поможет вам.