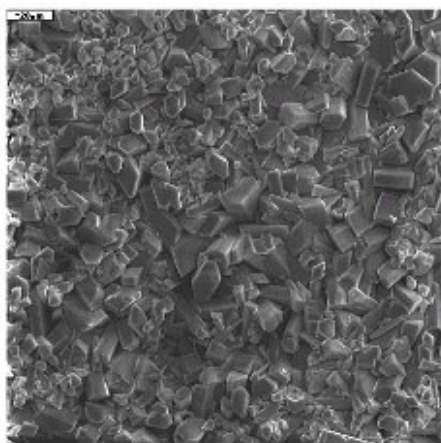
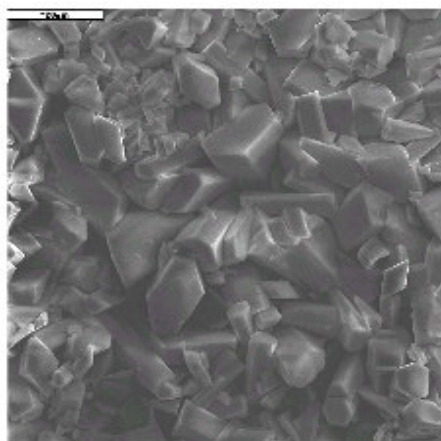


SURFACOTE MN 2

Марганцевое фосфатирование



SURFACOTE MN 2, 500кратное увеличение



SURFACOTE MN 2, 1000кратное увеличение

Структура слоя

Мелкокристаллическое покрытие от антрацитового до черного цвета. Вес слоя 10 – 40 г/м²

Применение

Стальные поверхности улучшает прирабатываемость зубчатых колес поршневых колец и др., нанесение покрытия методом погружения IMDS-ID-Nr. 7031907

Добавки в ванну фосфатирования

SURFACOTE MN 2 (служит как концентрат для заправки и добавки)

Предварительное погружение

2 возможных способа для активации:

- a) SURFACOTE-pre-MN для грубого марганцевого фосфатного покрытия
- b) SURFACOTE Aktivator MN, Teil 1 в сочетании с SURFACOTE Aktivator MN, Teil 2 для мелкокристаллического фосфатного покрытия

При возникновении дальнейших вопросов Вам всегда готова на них ответить наша компетентная команда из заграничного филиала.