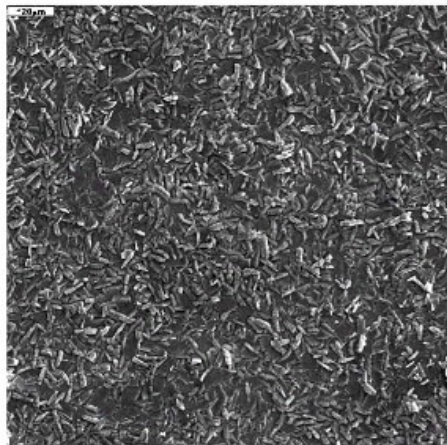
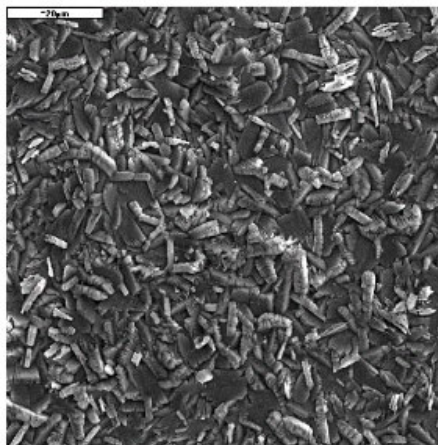


## **SURFACOTE 270**

**Тонкопленочное цинкфосфатирование (внутренний ускоритель: хлорит)**



SURFACOTE 270, 500кратное увеличение



SURFACOTE 270, 1000кратное увеличение

### **Структура слоя**

Мелкокристаллическое цинкфосфатное покрытие  
Вес слоя 2 – 5 г/м<sup>2</sup>

### **Применение**

Стальные и цинковые поверхности  
нанесение покрытия методом погружения  
адгезионный подслоя для последующего нанесения покрытия лаком  
или методом напыления IMDS-ID-№ 9501801

### **Добавки для ванны фосфатирования**

SURFACOTE 270 (служит в качестве концентрата для заправки и добавки)

При возникновении дальнейших вопросов Вам всегда готова на них ответить наша компетентная команда из заграничного филиала.