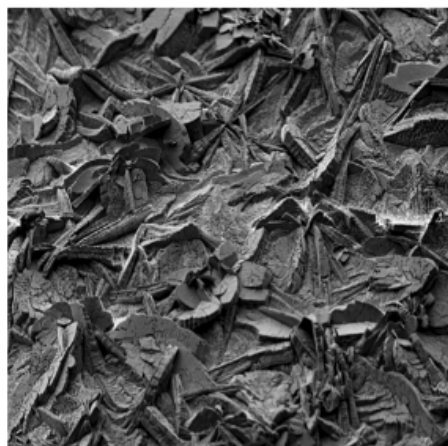


SURFACOTE 333/334

Тонкопленочное покрытие-Трикатионы-Фосфатирование



SURFACOTE 333/334, 500кратное увеличение



SURFACOTE 333/334, 1000кратное увеличение

Структура слоя

Мелкокристаллическое

Вес слоя 1,5 – 3,0 г/ м² (нанесение покрытия методом напыления)

2,5 – 5,5 г/ м² (нанесение покрытия методом погружения)

Применение

Стальной и оцинкованный материал
нанесение покрытия методом напыления и погружения
замечательный адгезионный подслоя для последующего нанесения покрытия лаком
или методом напыления
соответствует требованиям ведущих изготовителей автомобилей
IMDS-ID-Nr.9501829

Добавки в ванну фосфатирования

SURFACOTE 333 (концентрат для заправки)

SURFACOTE 334 (концентрат для добавки)

SURFA-cog (для установки относительного содержания кислоты)

SURFACOTE Beschleuniger N

SURFACOTE Beschleuniger K

SURFACOTE Additiv № 6 (на алюминиевых и цинковых поверхностях)

При возникновении дальнейших вопросов Вам всегда готова на них ответить наша компетентная команда из заграничного филиала.