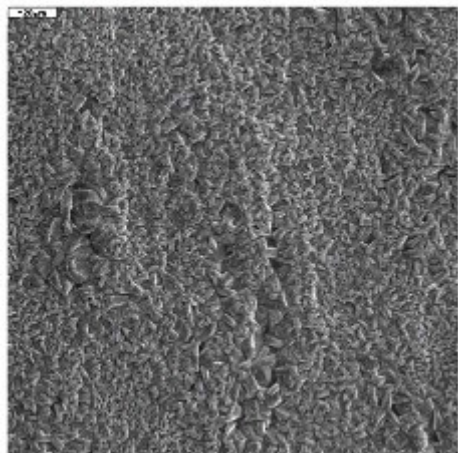


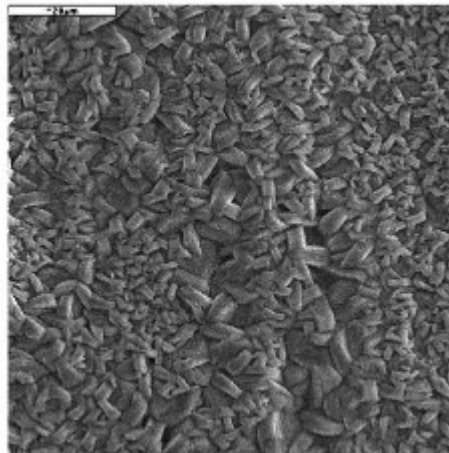


SURFACOTE 775

Цинк/Кальций-фосфатирование



SURFACOTE 775, 500кратное увеличение



SURFACOTE 775, 1000кратное увеличение

Структура слоя

Мелкокристаллическое покрытие

Вес слоя 1,5 – 3,5 г/м²

Применение

Стальные поверхности

адгезионный подслоя для последующего нанесения покрытия лаком или методом напыления и погружения

IMDS-ID-Nr. 9501938

Добавки для ванны фосфатирования

SURFACOTE 775 (служит в качестве концентрата для заправки и добавки)

При возникновении дальнейших вопросов Вам всегда готова на них ответить наша компетентная команда из заграничного филиала.

Metallchemie Ukraine
Ul. Mariny Raskovoy 17/ 207
02260 Kiev
UKRAINE
Tel.: (+38) (044) 501-04-30
www.metallchemie.com.ua