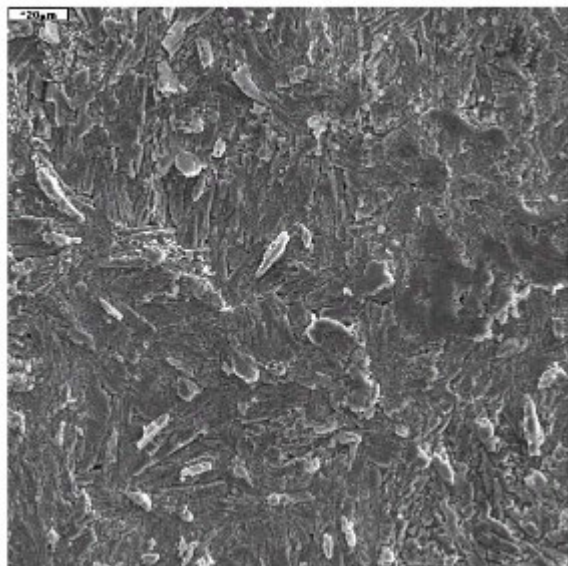
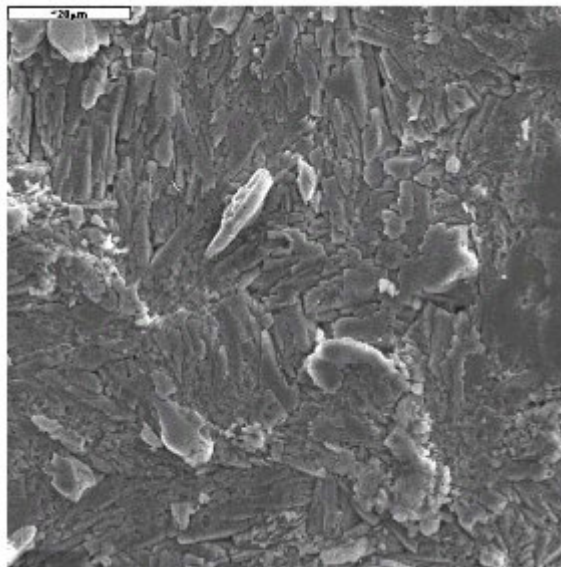


## SURFACOTE 780

Zink/Calcium-Phosphatierung (nickelfrei; interner Beschleuniger: Chlorat)



SURFACOTE 780, 500кратное увеличение



SURFACOTE 780, 1000кратное увеличение

### Структура слоя

Очень мелкокристаллическое покрытие  
Вес слоя 1 – 2 g/m<sup>2</sup>

### Применение

Стальные поверхности  
дгезионный подслоя для последующего нанесения покрытия лаком или методом напыления  
особенно хорошо подходит для полуэбанитовых-/металлических-соединений  
нанесение покрытия методом погружения  
IMDS-ID-№. 7027255

### Добавки для ванны фосфатирования

SURFACOTE 780 (служит в качестве концентрата для заправки и добавки)

При возникновении дальнейших вопросов Вам всегда готова на них ответить наша компетентная команда из заграничного филиала.