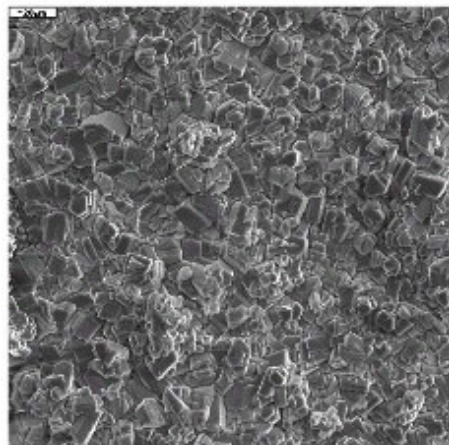
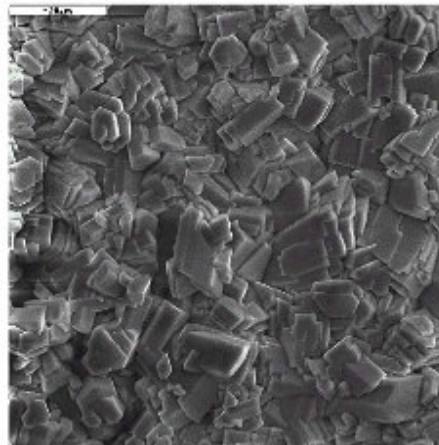


## **SURFACOTE MN 3** **марганцевое фосфатирование**



SURFACOTE MN 3, 500кратное увеличение



SURFACOTE MN 3, 1000кратное увеличение

### **Структура слоя**

Мелкокристаллическое покрытие, от антрацитового до черного цвета  
Вес слоя 10 – 20 г/м<sup>2</sup>

### **Применение**

Стальные поверхности  
улучшает прирабатываемость зубчатых колес  
поршневых колец и др. нанесение покрытия методом погружения  
IMDS-ID-№. 7031907

### **Добавки для ванны фосфатирования**

SURFACOTE MN 3 (служит в качестве добавки и заправки)

### **Особенности**

При первом запуске не требуется установка (настройка).

При возникновении дальнейших вопросов Вам всегда готова на них ответить наша компетентная команда из заграничного филиала.